

CANCEROPÔLE ÎLE-DE-FRANCE

FÉDÉRER LA RECHERCHE FRANCILIENNE
EN CANCÉROLOGIE

QUI SOMMES NOUS ?

Les sept institutions membres :



- Assistance Publique-Hôpitaux de Paris
- Gustave Roussy
- Institut Curie
- Institut Pasteur
- Sorbonne Université
- Université de Paris
- CEPH - Fondation Jean Dausset

Créé en 2004, le Cancéropôle Île-de-France compte 7 institutions membres et rassemble plus largement l'ensemble des forces de recherche franciliennes en cancérologie.

Financé par l'INCa, il a pour mission :

- la structuration de la recherche francilienne dans le domaine du cancer via les actions de groupes de travail thématiques
- l'animation du réseau de la recherche en cancérologie en organisant formations et séminaires pour les chercheurs
- le financement de programmes de recherche structurants et émergents
- la fluidification de la gestion administrative des projets de recherche

LE GROUPE DE TRAVAIL CANCERS RARES



Créés dans le cadre du 3e Plan Cancer, les groupes de travail animés par le Cancéropôle Île-de-France ont pour but de faire émerger des projets de recherche dans des domaines fédérateurs et innovants en cancérologie.

Le groupe de travail Cancers Rares a pour missions de :

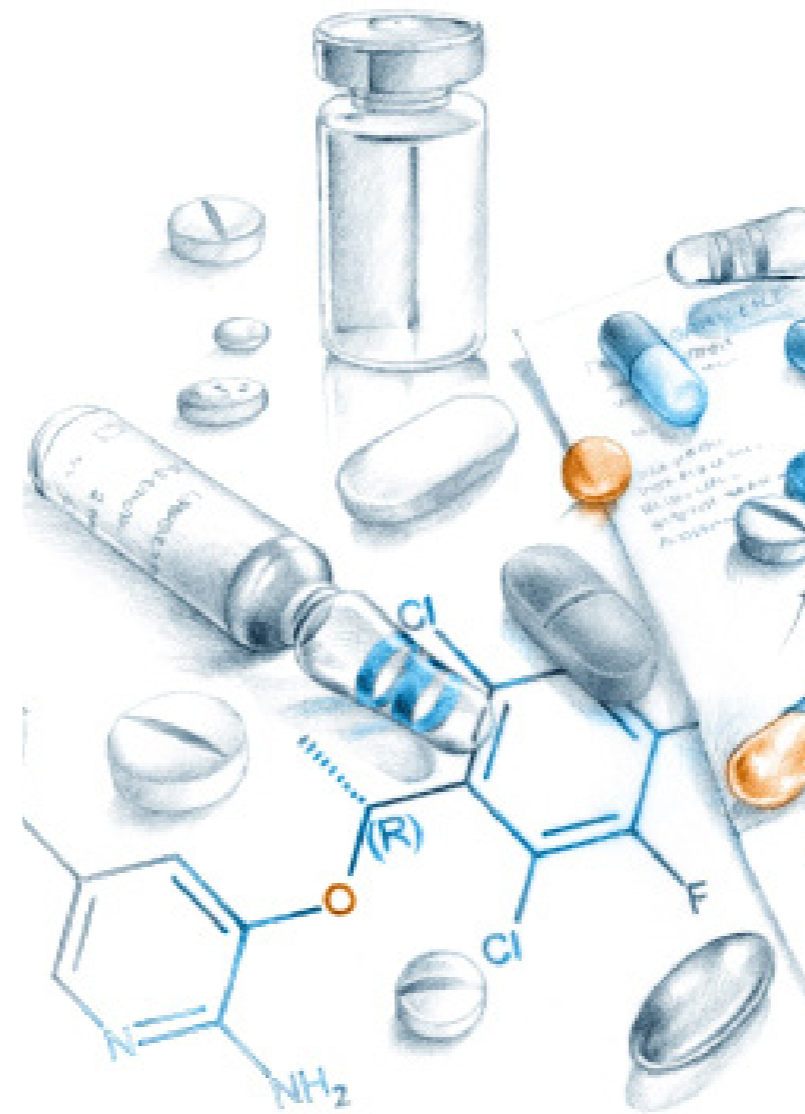
- favoriser une recherche translationnelle et clinique autour des cancers rares en facilitant le développement de nouvelles méthodologies ;
- soutenir l'action d'associations impliquées dans les cancers rares, en particulier en favorisant les interactions associations / chercheurs ;
- proposer des actions d'animation scientifique autour des cancers rares dans le but de faire progresser la recherche sur ce type de cancer, mais également de faciliter le transfert des connaissances sur les différents types de cancers.

CANCERS RARES

DE L'ÂGE PÉDIATRIQUE À L'ÂGE ADULTE

JEUDI 11 FÉVRIER 2021
9H15 - 16H10

MAS
10-18 RUE DES TERRES AU CURÉ
75013 PARIS



L'objectif de cette journée, proposée par le groupe de travail Cancers Rares du Cancéropôle IDF et organisée avec le soutien de la Fondation ARC pour la recherche sur le cancer, est d'avoir une réflexion sur l'impact d'un cancer pédiatrique sur la vie adulte, et la chronicisation « longue » de la maladie. Par ailleurs, la journée permettra de mettre en avant le fait que les syndromes de prédisposition anciennement identifiés chez l'adulte se retrouvent aussi chez l'enfant.

- Dans un premier temps, les chercheurs et cliniciens invités mettront en évidence, au travers de leurs travaux, les différences et ressemblances observées pour les mêmes cancers rares de l'enfant et de l'adulte.
- Dans un second temps, les intervenants s'arrêteront sur les essais thérapeutiques, et les façons de rassembler les forces pour améliorer la prise en charge et l'accès aux traitements.



contact@canceropole-idf.fr

www.canceropole-idf.fr

[@canceropole](https://twitter.com/canceropole)





LES CANCERS RARES DE L'ÂGE PÉDIATRIQUE À L'ÂGE ADULTE

11
FEV
2021

Coordination scientifique :

Groupe de travail «Cancers rares» du Cancéropôle IDF piloté par Anne-Paule Gimenez-Roqueplo, AP-HP Hôpital Européen Georges Pompidou

www.canceropole-idf.fr/gt-cancers-rares

8h45 - 9h15 ACCUEIL

9h15 - 9h30 INTRODUCTION

**DIFFÉRENCES ET RESSEMBLANCES
POUR LES MÊMES CANCERS RARES DE L'ENFANT ET DE L'ADULTE**

Modération : Franck BOURDEAUT, Hélène CAVÉ

9h30 - 9h50 **Les cancers pédiatriques, une maladie du développement**

Franck BOURDEAUT, Institut Curie

9h50 - 10h20 **LMMJ / LMMC : vraies ressemblances ou faux semblants ?**

Hélène CAVÉ, AP-HP Hôpital Robert Debré

Eric SOLARY, Gustave Roussy

10h20 - 10h40 **Neurohistiocytose**

Ahmed ID BAIH, AP-HP, Hôpital de la Pitié Salpêtrière

10h40 - 11h00 PAUSE-CAFÉ

Modération : Judith FAVIER, Stéphane RICHARD

11h00 - 11h30 **Sarcomes de l'enfant à l'adulte**

Sarah WATSON, Institut Curie

Estelle LECOINTE-ARTZNER, Association Info Sarcomes

11h30 - 12h00 **Les deux syndromes de Li-Fraumeni, de l'enfant et de l'adulte**

Laurence BRUGIERES, Gustave Roussy

Olivier CARON, Gustave Roussy

12h00 - 12h20 **Les enjeux éthiques des analyses génétiques en onco-pédiatrie à l'ère des nouvelles technologies de séquençages : du point de vue des professionnels aux dispositions légales en cours de changement**

Sandrine DE MONTGOLFIER, Université Paris 13

12h20 - 12h40 **Epigénétique et oncogenèse des gliomes pédiatriques infiltrants du tronc cérébral**

David CASTEL, lauréat EMERGENCE 2018, Gustave Roussy, INSERM

12h40 - 14h00 DÉJEUNER

**RASSEMBLER LES FORCES
POUR AMÉLIORER LA PRISE EN CHARGE ET L'ACCÈS AUX TRAITEMENTS**

Modération : Jérôme BERTHERAT, Anne-Paule GIMENEZ-ROQUEPLO

14h00 - 14h30 **Accès aux innovations thérapeutiques en cancérologie pédiatrique**

Patricia BLANC, Association Imagine for Margo

François DOZ, Institut Curie

14h30 - 14h50 **Thérapie ciblée pour les patients présentant un syndrome d'hypercroissance dysharmonieuse liée à une mutation PIK3CA**

Guillaume CANAUD, AP-HP Hôpital Necker

14h50 - 15h20 **Les cancers liés aux altérations du système MMR : de l'adulte à l'enfant**

Chrystelle COLAS, Institut Curie

Véronique MINARD, Gustave Roussy

15h20 - 15h50 **Spécificités des cancers rares chez les AJA : de la maladie aux jeunes ou vice versa**

Nathalie GASPARD, Gustave Roussy

Lise MOLIMARD, Association On Est Là

15h50 - 16h10 CONCLUSION