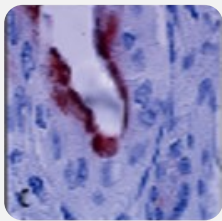


CELLULES SOUCHES DANS LES TUMEURS SOLIDES : DE LA BIOLOGIE A LA THERAPEUTIQUE



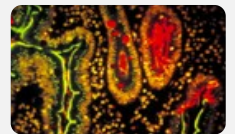
SESSION DE FORMATION DE L'ASSOCIATION SUNRISE
« SOLID TUMOR CANCER STEM CELLS NETWORK »

12-13 mars 2020, Lille – Institut Cœur-Poumon



Objectif : Cette formation se déroulera sur deux jours consécutifs et abordera le domaine riche et innovant que représentent les cellules souches des cancers solides. Les aspects fondamentaux comme les aspects cliniques seront développés afin de proposer une vision complète du rôle des cellules souches dans l'initiation du processus cancéreux et dans son évolution métastatique, et des moyens thérapeutiques originaux qui peuvent être mis en œuvre pour atteindre de façon spécifique ces cellules que l'on considère comme responsables de la malignité des cancers. L'objectif de cette formation est de donner les bases des connaissances, des méthodes et des techniques d'études des cellules souches cancéreuses, ainsi que des enjeux liés au ciblage thérapeutique de ces cellules.

Responsables scientifiques et intervenants : Emmanuelle CHARAFE-JAUFFRET (CRCM, Marseille), Christophe GINESTIER (CRCM, Marseille), Julie PANNEQUIN (IGF, Montpellier), Jean-Marc PASCUSI (IGF, Montpellier), Thierry VIROLLE (iBV, Nice), Chann LAGADEC (CANTHER, Lille)



Intervenants invités : Joseph GLIGOROV (APHP, Paris), Audrey VINCENT (CANTHER, Lille), Corinne ABBADIE (CANTHER, Lille), Roland BOURETTE (CANTHER, Lille), Mathieu Gabut (CRCL, Lyon), Marie OUZOUMOV (CRCL, Lyon), Joseph GLIGOROV (APHP, Paris)

CNOModalités d'inscription

Nombre de participants : 30

Tarifs (sans hébergement) :

- Etudiants, doctorants, post-doctorants, internes : 200 €
- Personnels statutaires académiques et hospitaliers : 500 €
- Laboratoires privés : 750 €



Ouverture des inscriptions :
17 janvier 2020



WWW.SUNRISE-NETWORK.FR



cancéropôle
Nord-Ouest

CELLULES SOUCHES DANS LES TUMEURS SOLIDES : DE LA BIOLOGIE A LA THERAPEUTIQUE



SESSION DE FORMATION DE L'ASSOCIATION SUNRISE
« SOLID TUMOR CANCER STEM CELLS NETWORK »

PROGRAMME

Jeudi 12 mars 2020

10h	Accueil	
10h30	Cellules souches : Définition	<i>Fabrice Laval</i>
11h15	Cellules souches cancéreuses : Concept et outils	<i>Christophe Ginestier</i>
13h00	Repas	
13h15	Session outils/Technologies – La base	<i>Jean-Marc Pascussi</i>
13h45	Session outils/Technologies – Les organoïdes	<i>Audrey Vincent</i>
14h15	PDX – The Movie	
14h45	Modèles animaux	<i>Roland Bourette</i>
15h15	Pause	
15h45	Microenvironnement / Niche des CSC	<i>Mathieu Gabut</i>
16h30	Régulation Epigénétique des CSC	<i>Audrey Vincent</i>
17h00	Pause	
17h15	EMT et cellule d'origine	<i>Maria Ouzoumov</i>
18h00	Senescence, cellules souches et initiation tumorale	<i>Julie Pannequin</i>

Vendredi 13 mars 2020

08h30	Rôle des CSC dans la dissémination tumorale	<i>Julie Pannequin</i>
09h15	Cancer du Colon et CSC	<i>Julie Pannequin</i>
09h45	Cancer du Sein et CSC	<i>Emmanuelle Charafe-Jauffret</i>
11h15	Glioblastome et CSC	<i>Thierry Virolle</i>
12h00	Repas	
13h30	Chimiothérapies et CSC	<i>Joseph Gligorov</i>
14h15	Radiothérapie et CSC	<i>Chann Lagadec</i>
15h00	Immunothérapie et CSC	<i>Maria Ouzoumov</i>
15h30	Evaluation/Retour sur la formation	



WWW.SUNRISE-NETWORK.FR

